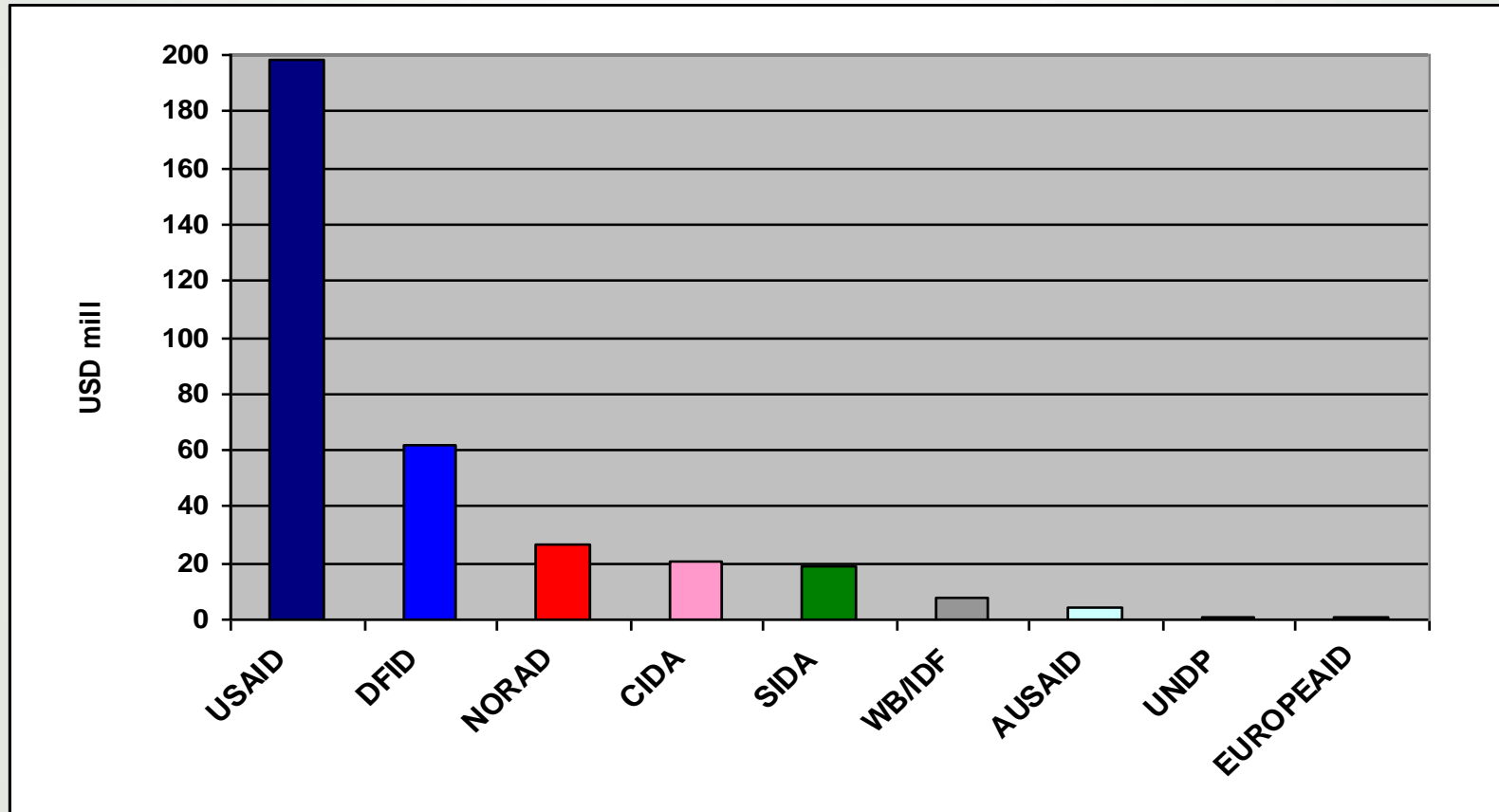


BISTAND TIL PARLAMENTER

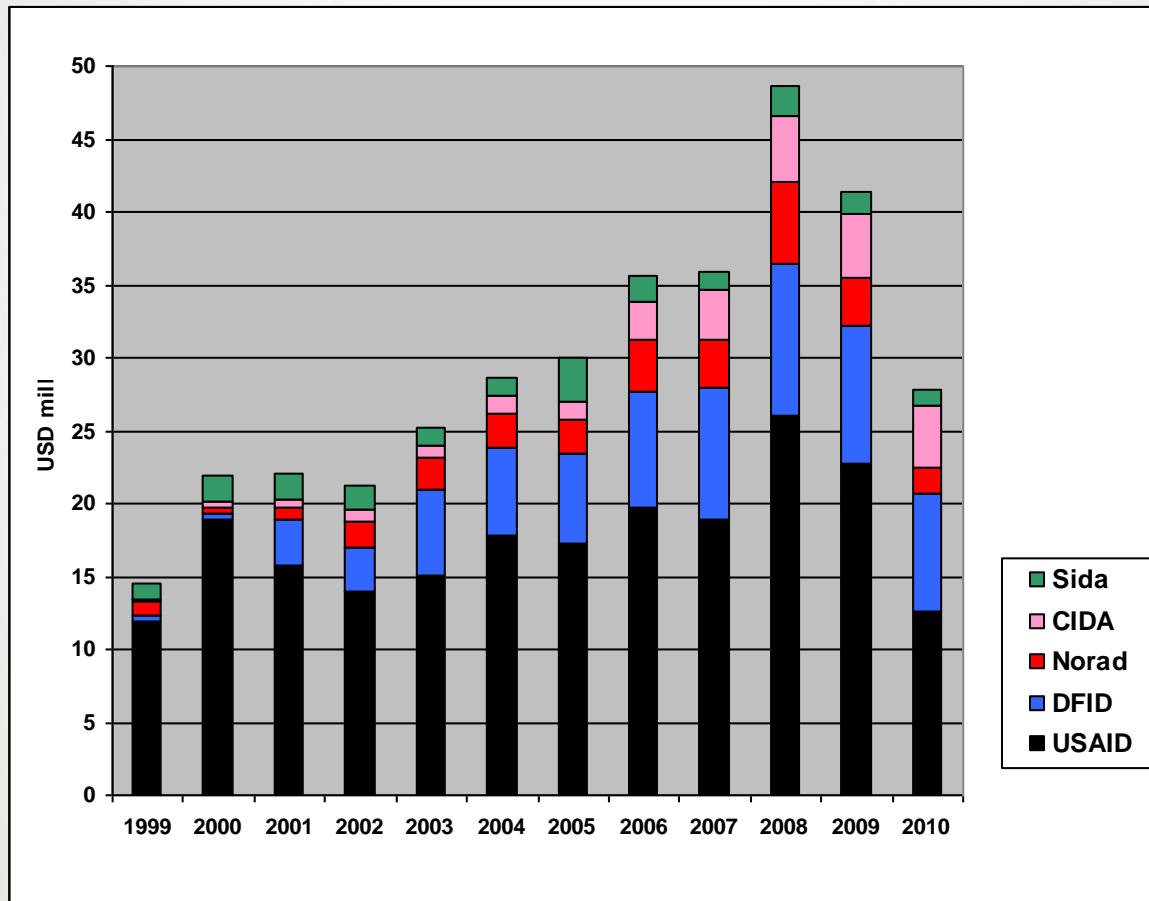
Erfaringer og lærdommer

Arne Tostensen og Inge Amundsen
Chr. Michelsens Institutt

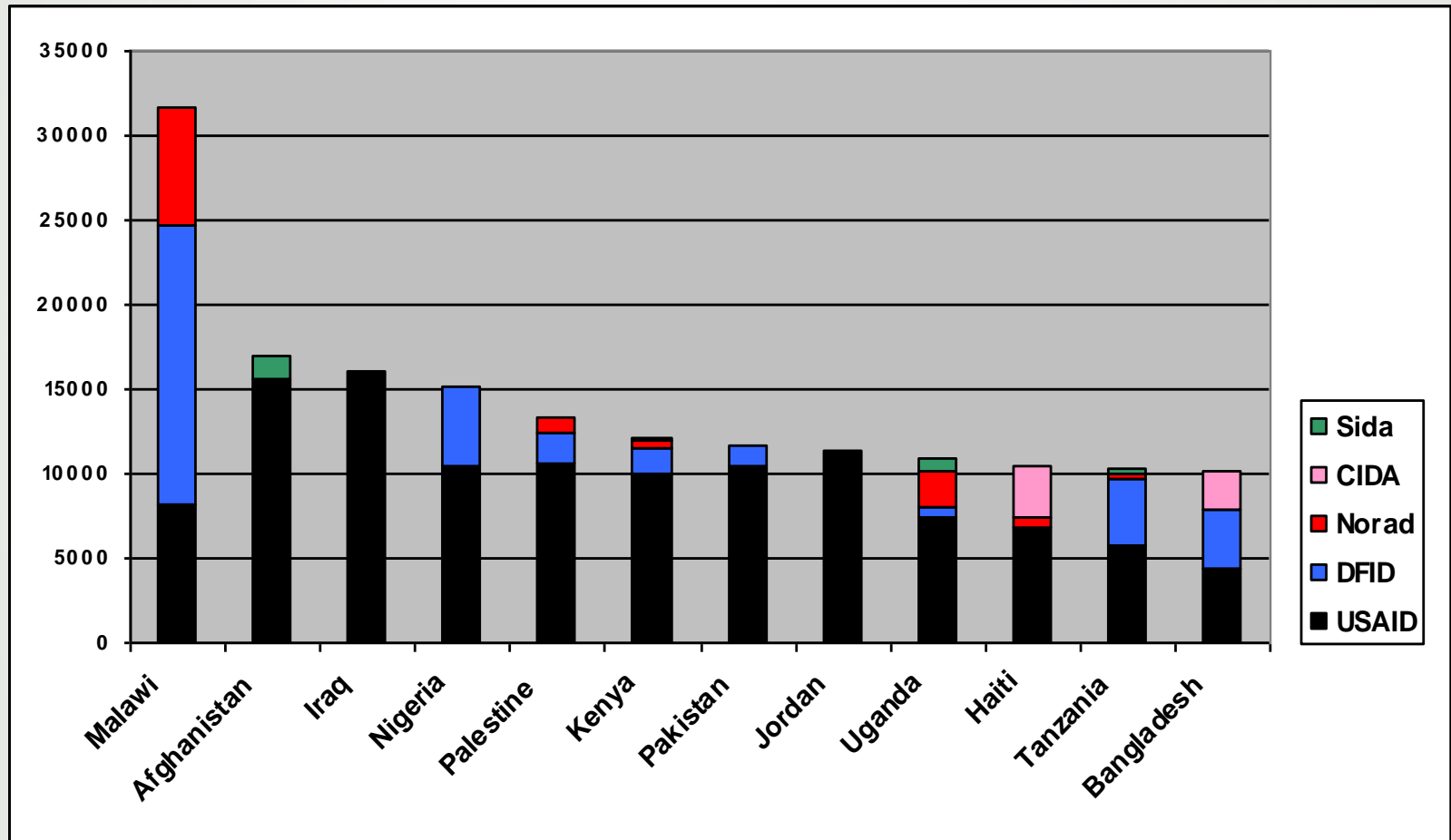
Parlamentsbistand per bistandsgiver



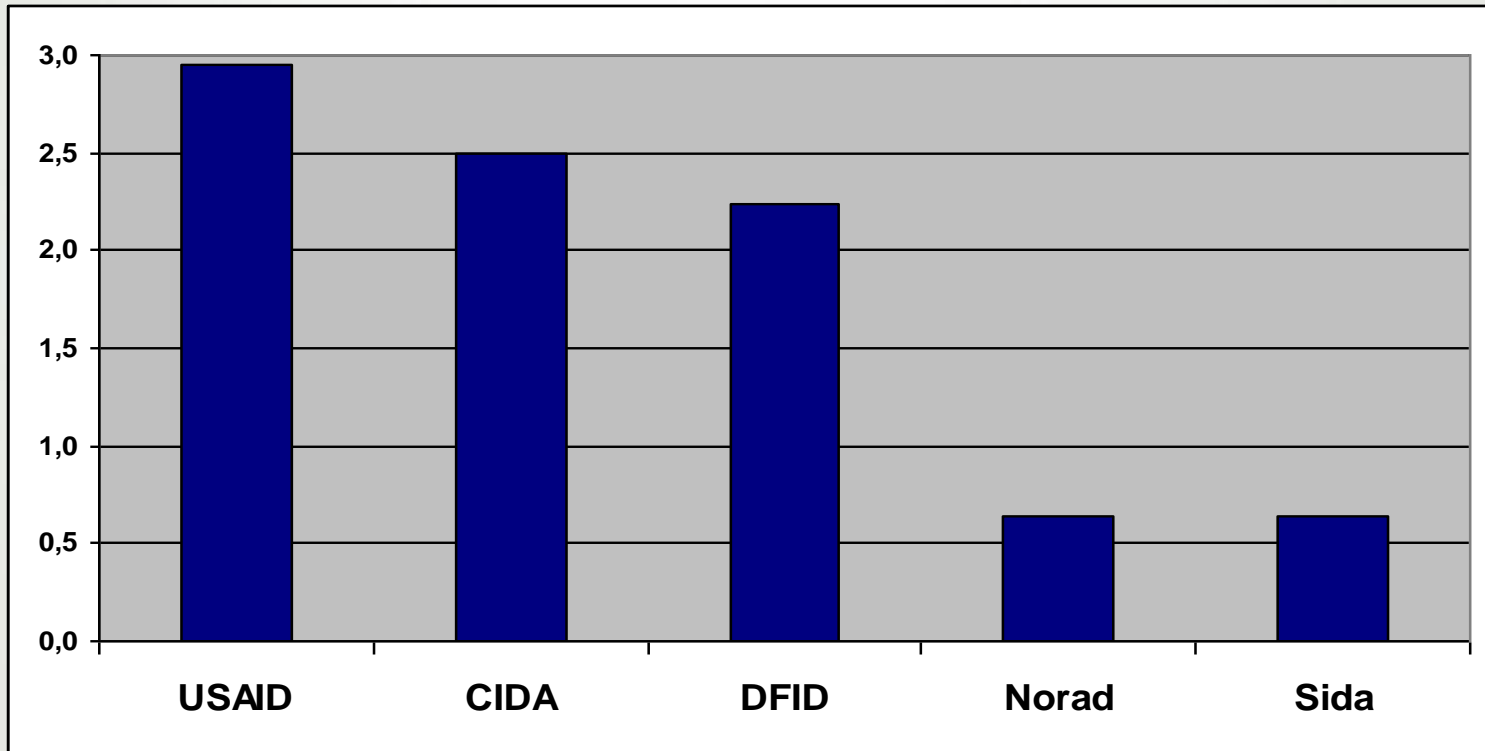
Parlamentsbistand per bistandsgiver og år



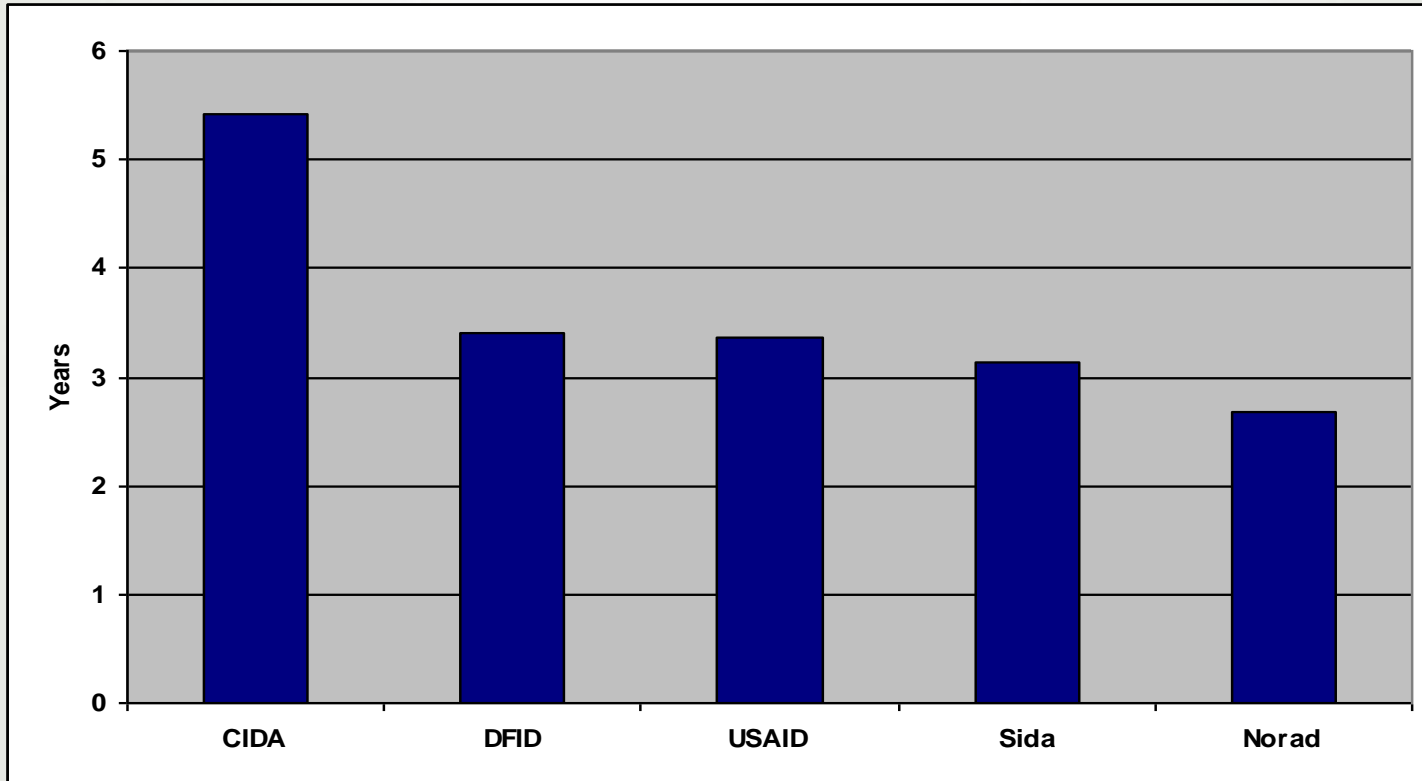
Parlamentsbistand per mottakerland



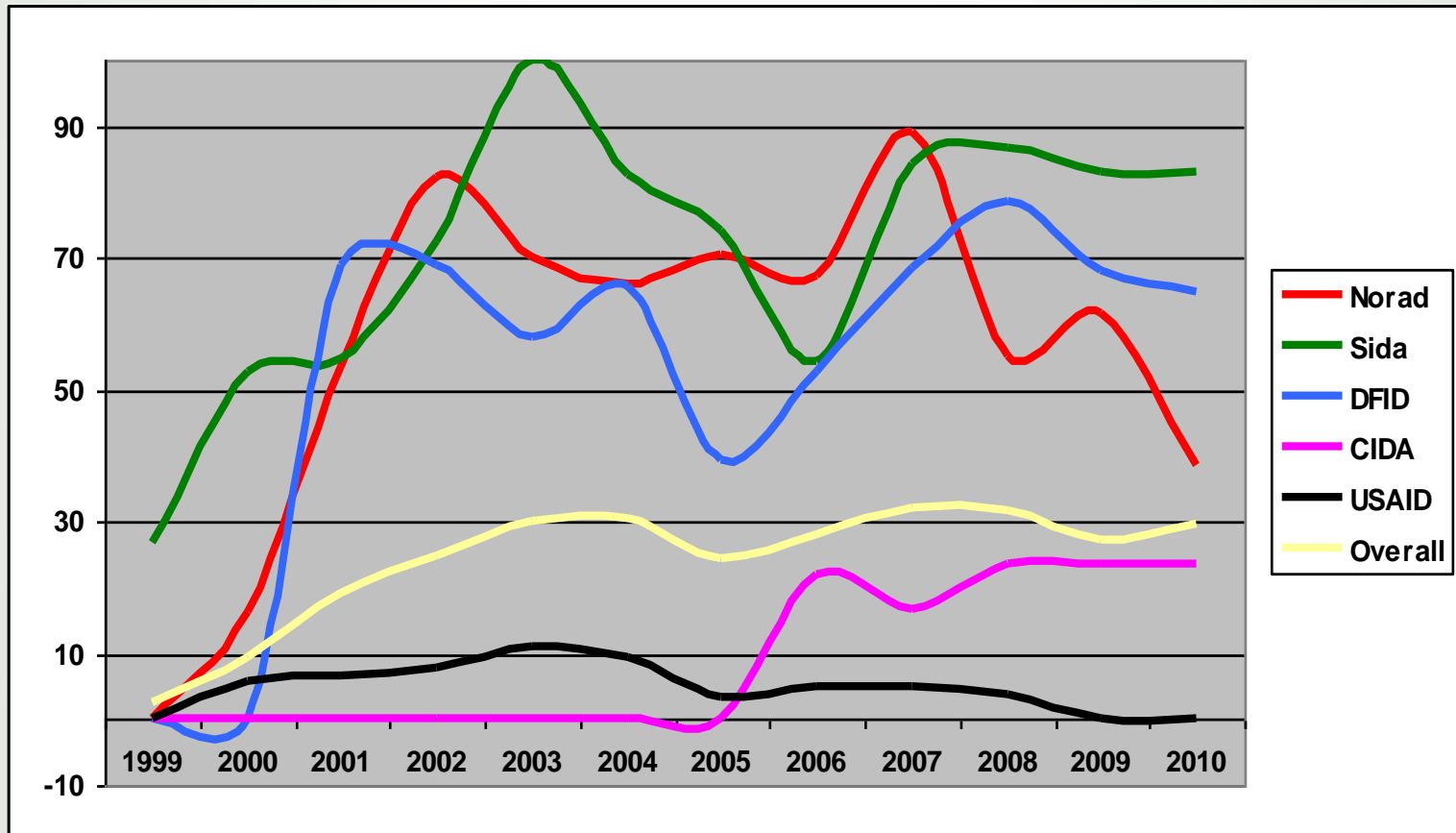
Gjennomsnittlig prosjektstørrelse



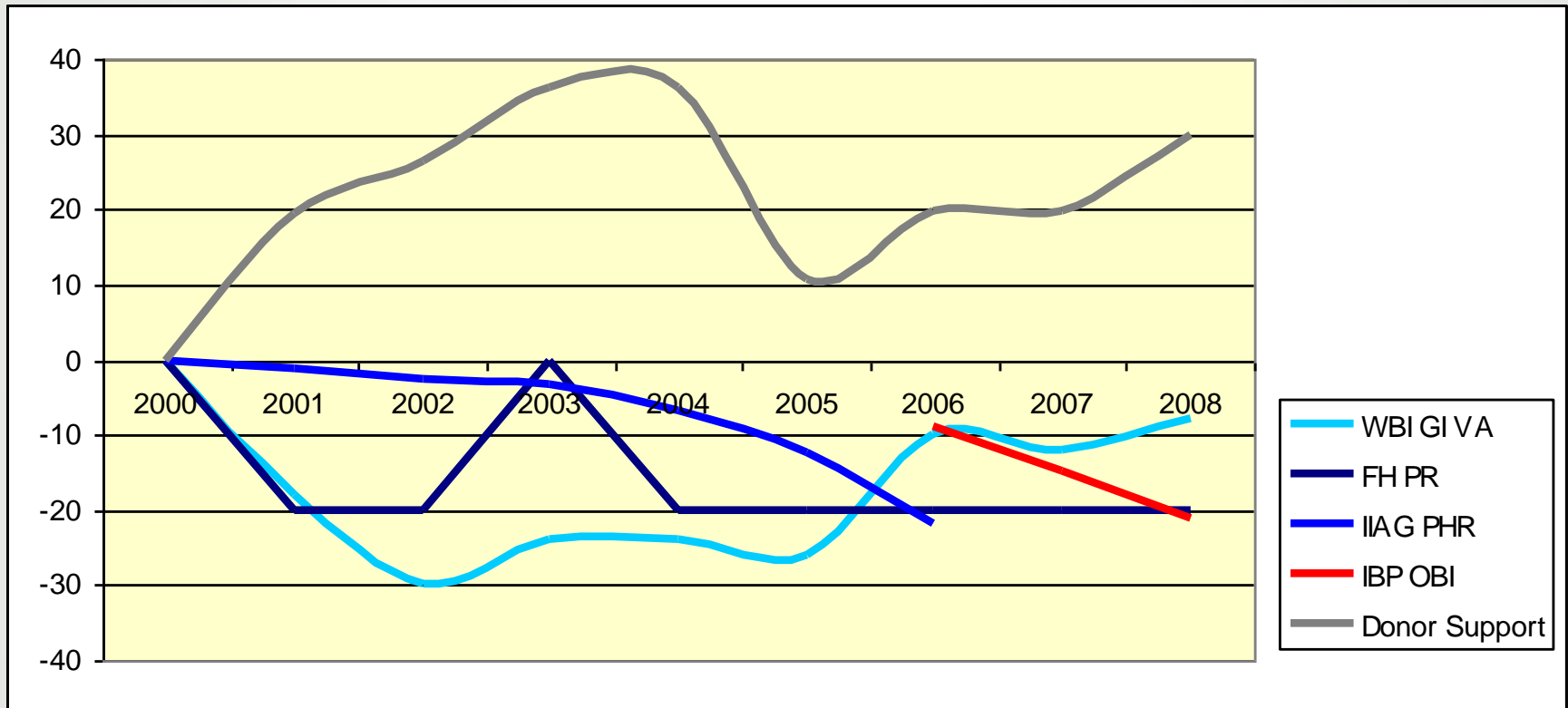
Gjennomsnittlig prosjektvarighet



Prosentvis andel korgfinansiering



Virker det? Eksempel Malawi



Metode og tilnærming

- **Skrivebordstudie ('desk study')**
- **Lite systematisk forskning om eller analyse av parlamentenes effektivitet eller om effektiviteten av støtten til parlamenter**
- **Lesing av rapporter**
- **Dybdeintervjuer med nøkkelinformanter**
- **Spørreundersøkelse**

Støtte utenfra og donorenes politikk

- Skjøt fart tidlig i 1990-årene etter slutten på den kalde krigen
- Paris-erklæringen om effektivitet i bistanden (2005)
- Forsiktighet m.h.t. engasjement i den politiske sfæren
- Unsworth (2009: 891): “politics is not an optional extra, or something that gets in the way of development. It is central to the whole endeavour.”

Framveksten av styresettstøtte

- **Det demokratiske idealet – folkelig deltakelse, ansvarlighet ('accountability') og åpenhet ('transparency'), rettsstat, respekt for menneskerettighetene, samt menneskelig og økonomisk utvikling – har vært kjernen i debatten om bistand de siste par tiår**
- **Parlamentet som en del av styresettet**
- **Valgstøtte**
- **Ny bistandsarkitektur**

Presidentstyre og parlamentariske systemer

- **Tre statsmakter: utøvende, lovgivende og dømmende**
- **Presidentsystemer**
- **Parlamentariske systemer**
- **Horisontal ansvarlighet ('accountability')**
- **Vertikal ansvarlighet ('accountability')**
- **Komitésystemet**
- **Partigrupper**

Parlamentets funksjoner

- **Lovgivning**
- **Oversyn ('horizontal accountability')**
- **Representasjon ('vertical accountability')**
- **Svake parlamenter**

Analytiske redskap

- **Politisk-økonomi analyse**
- **Styresettvurderinger**
- **Parlamentarisk funksjonalitet**

Lærdommer og anbefalinger

- **Kontekstualisering er nødvendig: det fins ingen allmenne lærdommer som gjelder for alle situasjoner og under alle omstendigheter**
 - **Regimetype**
 - **Grad av sårbarhet/skjørhet**
- **Parlamentstøtte krever langsiktighet**
- **Parlamentstøtte krever en bred ('comprehensive') tilnærming**
- **Støttetiltak bør være etterspørselsdrevet**
- **Parlamentstøtte er av politisk karakter og meget følsomt**
- **Saksbaserte tilnærminger kan gi nyttige innfallsvinkler**

Spesifikt norske anbefalinger

- **Institusjonelt minne og læring**
- **Strategi**
- **Strategiske partnerskap**
- **Menneskelige ressurser**